

Przedstawiony na szkicu lokal mieszkalny spełnia warunki samodzielności określone w art. 2, ust. 2 ustawy z dnia 24 czerwca 1994 roku o własności lokali (Dz.U. z 2021 r. poz. 1048) i może służyć swemu przeznaczeniu.
Wrocław 19.10.2022 r.

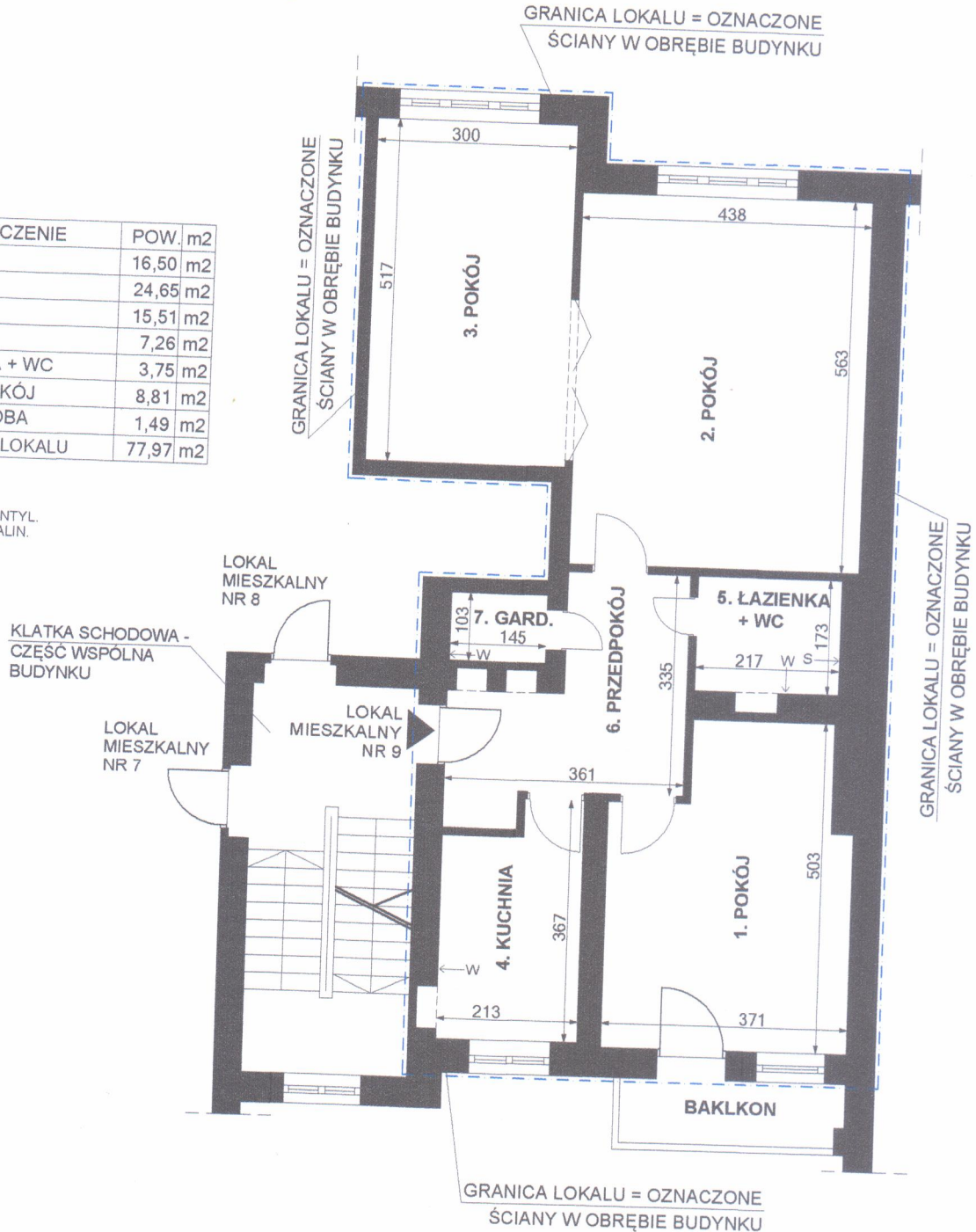
mgr inż. arch. Piotr Gołub
uprawnienia budowlane do
projektowania bez ograniczeń
w specjalności architektonicznej
Nr ew. 385/94/UW Członek DOIA nr DS-0222

RZUT FRAGMENTU II PIĘTRA:

lp.	POMIESZCZENIE	POW. m2
1.	POKÓJ	16,50 m2
2.	POKÓJ	24,65 m2
3.	POKÓJ	15,51 m2
4.	KUCHNIA	7,26 m2
5.	ŁAZIENKA + WC	3,75 m2
6.	PRZEDPOKÓJ	8,81 m2
7.	GARDEROBA	1,49 m2
POWIERZCHNIA LOKALU		77,97 m2

OZNACZENIA:

- ← W - PRZEW. WENTYL.
- ← S - PRZEW. SPALIN.



LOKAL MIESZKALNY NR 9
WROCŁAW, UL. POWSTAŃCÓW ŚLĄSKICH 150
II piętro, III kondygnacja, h= 305 ÷ 307 cm, skala 1:100
Wrocław 19.10.2022 r.

mgr inż. arch. Piotr Gołub
uprawnienia budowlane do
projektowania bez ograniczeń
w specjalności architektonicznej
Nr ew. 385/94/UW Członek DOIA nr DS-0222